

# SILOSY ACONSILO™ "T" - 1,5 m/1,8 m DO SAMODZIELNEGO MONTAŻU



3:40

1/2

Silosy Aconsilo o wysokości ściany 1,5 lub 1,8 m, zaprojektowano do eksploatacji w kwaśnym środowisku.

Kiszonka wytwarza środowisko ekstremalnie agresywne dla betonu. Dlatego element T jest zbudowany ze specjalnego betonu, odpornego na działanie kwasów. Prefabrykaty ścian powstają pod kontrolą specjalistów w naszej nowoczesnie wyposażonej fabryce w Jastrowiu k/Piły. Beton dojrzewa w optymalnej wilgotności i temperaturze.



## Zalety systemu Aconsilo :

- przejazdowe,
- bardzo mocna konstrukcja, osiągnięta dzięki unikalnemu rozwiązaniu połączenia ścian z płytą denną,
- silos ma rozszerzające się ku dołowi, bardzo gładkie ściany - dzięki czemu można dobrze zagęścić kiszonkę. Uzyskujemy paszę o wysokiej jakości oraz bezpieczeństwo przechowania,
- specjalny beton zaprojektowany do agresywnego środowiska,
- możliwość rozbudowy o dodatkowe sekcje (w miarę potrzeby zwiększenia silosu),
- szybkość budowy ściany z elementów T, montaż silosu w ciągu 1 dnia,
- możliwość montażu oraz wykonania płyty dennej we własnym zakresie.

Płyta denna ma 1% spadek na zewnątrz silosu, w celu odprowadzenia kwaśnych soków kiszonkowych - najczęściej do kanału ściekowego.

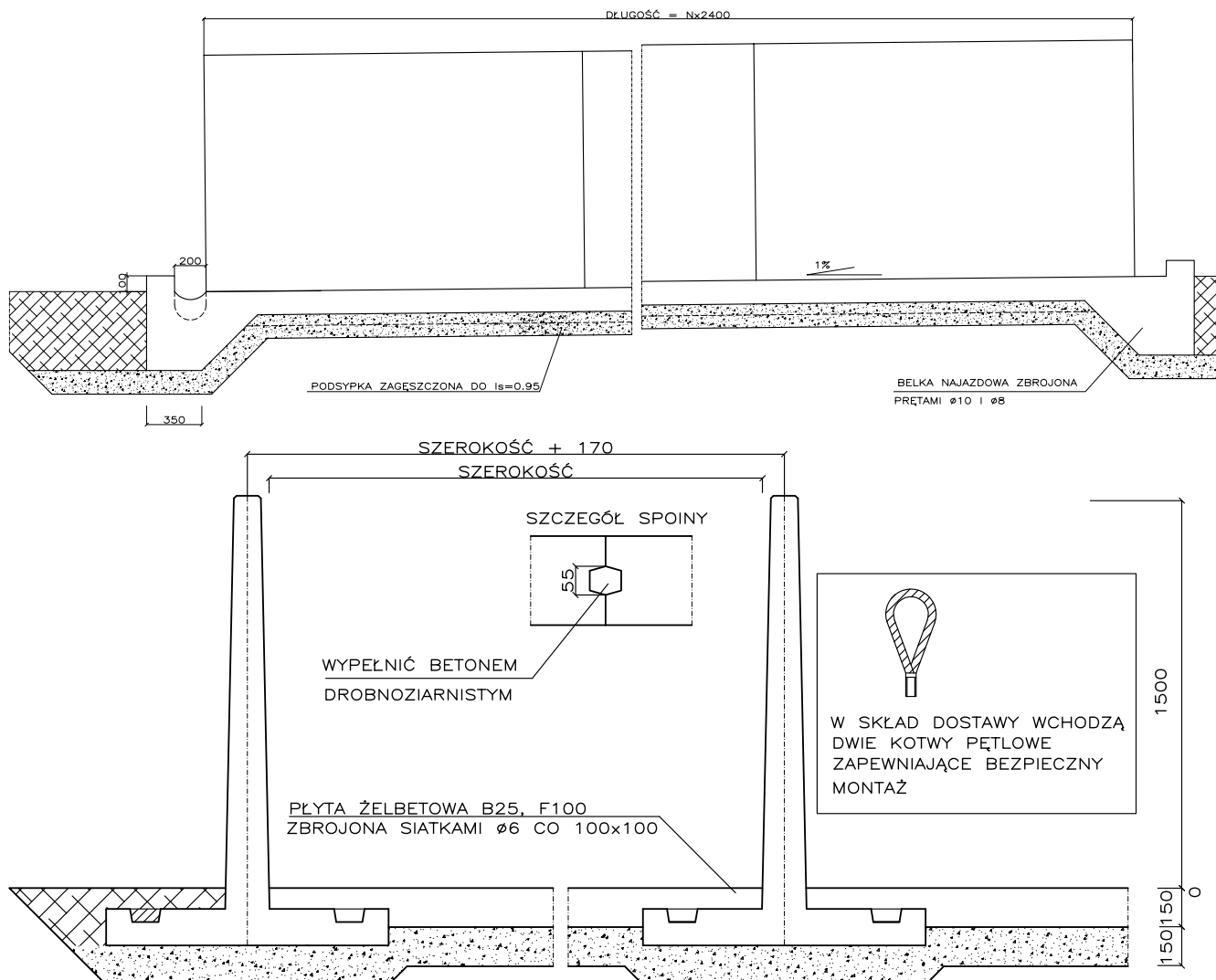
Dla dodatkowego wydłużenia okresu eksploatacji silosu zalecamy pomalowanie ścian farbą ochronną, taką jak bitumen, farba epoksydowa lub podobna. Zapewnia to dodatkową ochronę betonu stale stykającego się z kwasem.

# SILOSY ACONSILO™ "T" - 1,5 m/1,8 m DO SAMODZIELNEGO MONTAŻU



3:40

2/2



## Dane techniczne ściany silosu:

wysokość robocza ścian: 1500 mm, 1800 mm,  
wysokość elementu: 1580 mm, 1880 mm,  
masa: 2000 kg, 2200 kg,  
klasa wytrzymałości betonu: C45  
wodoszczelność: W12  
mrozoodporność: F100  
klasa wytrzymałości: C35/45 (wg PN-EN 206-1)  
uchwyty: dwie kotwy prętowe, zapewniające  
bezpieczny montaż.

## Dane techniczne płyty dennej:

standardowa grubość: 150 mm  
klasa wytrzymałości betonu: C20/25 (wg PN-EN 206-1)  
wodoszczelność: W6  
mrozoodporność: F100  
zbrojenie: siatka f6 100 mm x 100 mm

